

La Experiencia en Tuxtla Gutiérrez, Chiapas.

Enrique Abdala Mojica Castillo
IC IPLAM-Tuxtla



El Desafío

LOCAL / JUEVES 11 DE AGOSTO DE 2022

Inundaciones y carros arrastrados dejó una fuerte lluvia en Tuxtla [Video]

Ciudadanos documentaron con sus teléfonos celulares cómo la fuerte corriente arrastró varios vehículos



La fuerte lluvia causó estragos en distintos puntos de la ciudad / Foto: Pobladores

Hugo Sánchez | El Heraldo de Chiapas



Intensa lluvia causa encharcamientos e inundaciones en Tuxtla Gutiérrez, Chiapas

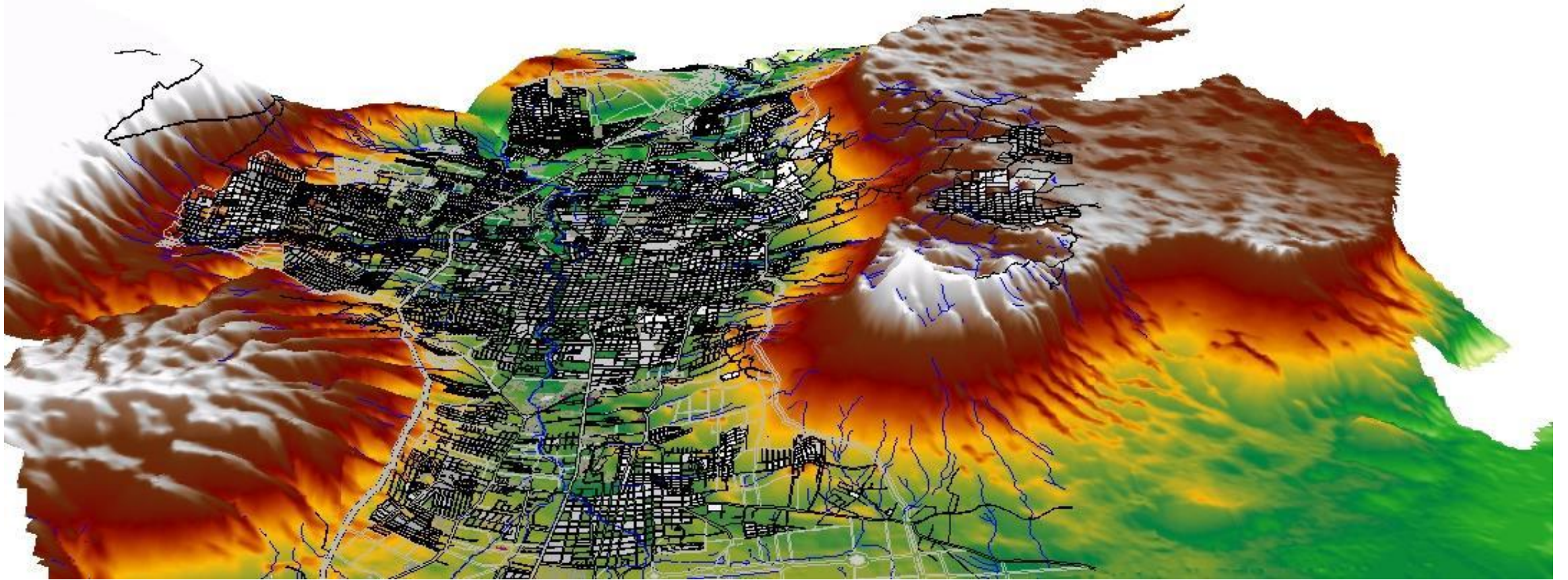
En Chiapas permanece la alerta amarilla por los remanentes de la depresión tropical Celia que sigue su curso en el Océano Pacífico dejando bandas nubosas que provocan lluvias fuertes

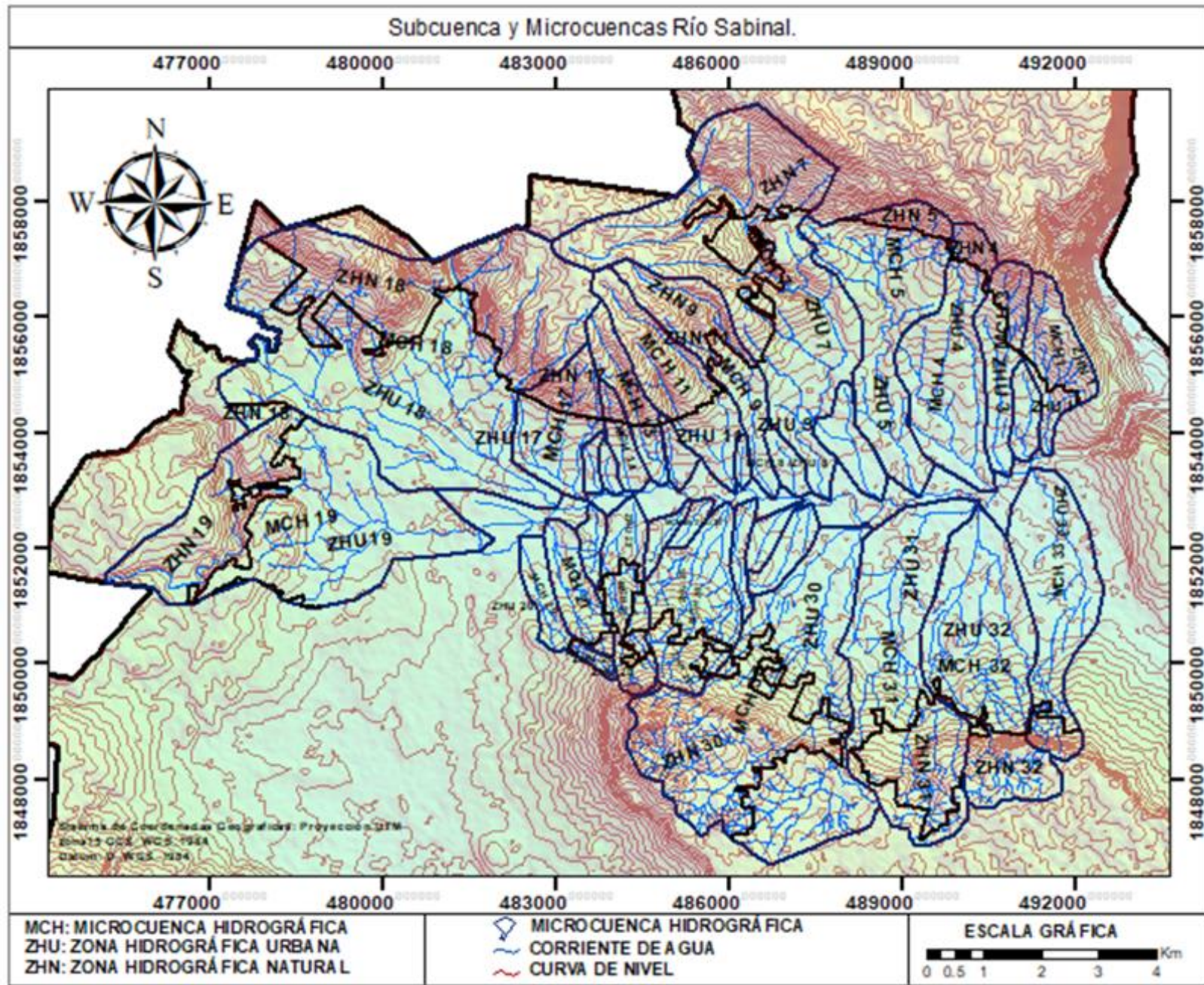
- Alrededor de 70 viviendas resultaron inundadas ya que el agua subió alrededor de un metro,

Por: Karina Andrew Herrera

20 DE JUNIO DE 2022 | 03:30

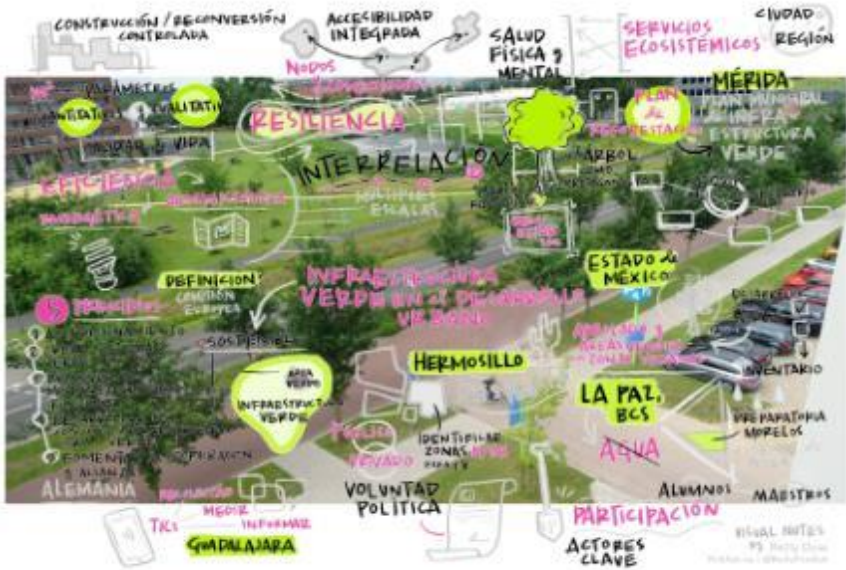
Fuente: múltiples, Información retomada de la búsqueda en la web con motores de búsqueda de Google.



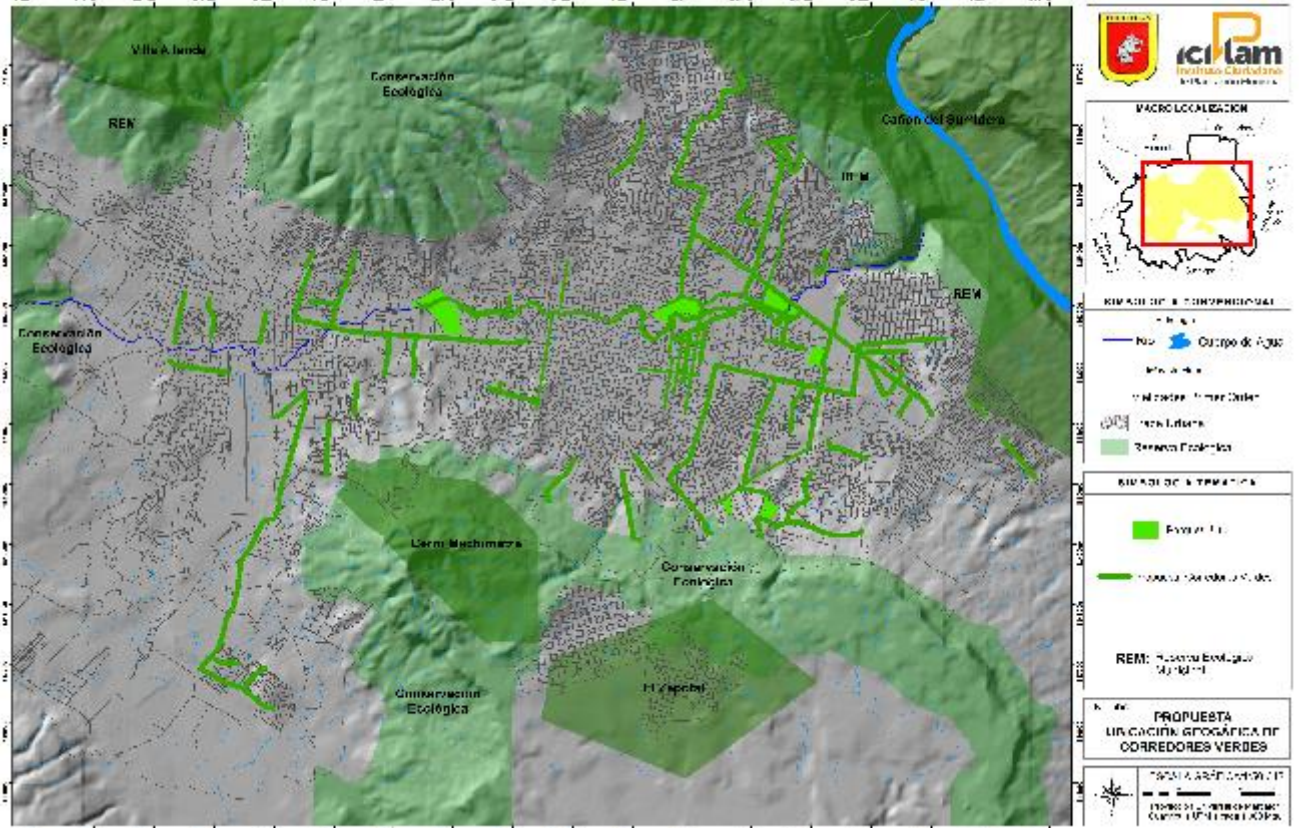


Mora Chaparro, 2020.

Oportunidades



IMPLEMENTACIÓN DE INFRAESTRUCTURA VERDE COMO ESTRATEGIA PARA LA MITIGACIÓN Y ADAPTACIÓN AL CAMBIO CLIMÁTICO EN CIUDADES MEXICANAS, HOJA DE RUTA.



Oportunidades



Resultados

TRANSECTO URBANO - TUXTLA GUTIÉRREZ

ECOSISTEMA

18 - 28°C

TEMPERATURA MEDIA ANUAL
(REG. 2002)

CLIMA

CÁLIDO HÚMEDO: 54%
CÁLIDO SUB-HÚMEDO: 40%
TEMPERADO SUB-HÚMEDO: 6%
GAMAS DE CLIMA: REG. 2002

PRECIPITACIÓN

1,200 - 4,000 mm
ANUALES
REG. 2002

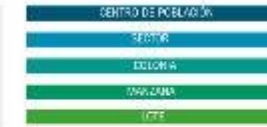
TOPOGRAFÍA

LLANURA ALUVIAL
LIMBIOS
SIERRA
REG. 2002 / REG. 2011

USOS DE SUELO Y VEGETACIÓN

29.2% AGRICULTURA
5.1% PASTORAL
29.8% ZONAS URBANAS
33.8% SELVA
1.4% BOSQUE
1.70% SIN VEGETACIÓN APPARENTE
REG. 2002 / REG. 2011

SIMBOLOGÍA



Aportes

- Primer Instrumento en su Tipo en el municipio.
- Fortalecimiento de las Capacidades Institucionales.
- Vinculación Institucional.
- Contribución a la Resiliencia Urbana.



Aportes



- Apoyo para la actualización de instrumentos normativos del Desarrollo Urbano en la Ciudad.
- Fortalecimiento de capacidades Institucionales.
- Vínculos Interinstitucionales.

Retos a Futuro

